

COVERPLA

packaging parfumerie



RAPPORT RSE
2022



Parole de Président

La Responsabilité Sociétale de l'Entreprise (RSE) vue par Coverpla

Entre une crise sanitaire qui a bouleversé nos vies et une instabilité géopolitique aux pires menaces, nous voilà précipités dans une nouvelle époque.

Les préoccupations environnementales et sociétales vont occuper une place inédite dans la transformation des modèles économiques, appelée par les scientifiques, exigée par la société civile et favorisée par de nouvelles réglementations.

La **démarche RSE de Coverpla** s'articule autour de **5 piliers** nourris de notre passé, qui soutiennent notre présent et contribueront à notre futur.

Elle est imprégnée par des exigences immuables comme la responsabilité économique (résultats), légale (pratiques loyales), éthique (équitable et objective), et philanthropique (contribution à la collectivité).

Coverpla est une PME, nous avons des moyens modestes, nous agissons humblement, mais nous y mettons beaucoup d'énergie et surtout, nous croyons que notre démarche **RSE** est à la fois un formidable levier d'innovation et de compétitivité, ainsi que le moyen de rapprocher le citoyen de l'entreprise et de mieux vivre ensemble.

Bonne lecture,

Bruno DIÉPOIS

Qui sommes-nous?



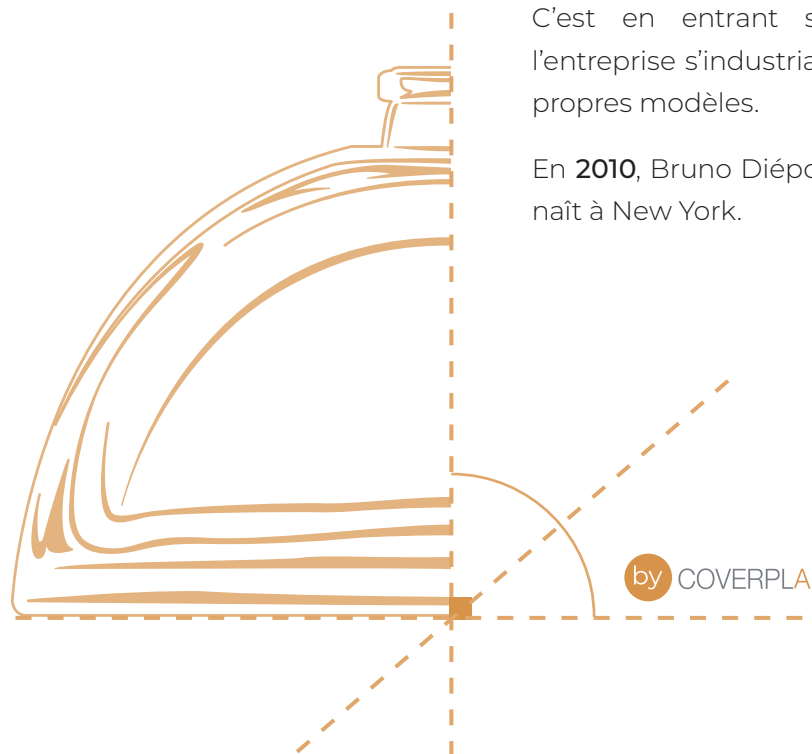
*Siège social
et site de production*

Lors de sa création en **1946**, Coverpla, alors basée sur le port de Nice, était spécialisée dans le négoce de bouteilles de vin.

Puis, dans le sillage de Grasse, capitale mondiale du parfum, l'entreprise s'est naturellement développée dans le packaging pour la parfumerie et la cosmétique, intégrant des processus industriels sur trois secteurs distincts : décor, injection et montage/assemblage de pompes et capots.

C'est en entrant sur le marché italien dans les années **80/90** que l'entreprise s'industrialise, s'ouvre à l'international et commence à concevoir ses propres modèles.

En **2010**, Bruno Diépois rachète Coverpla et en **2016** Coverpla Inc., société sœur, naît à New York.



by COVERPLA





En complément des modèles standards de nos partenaires, nous concevons et développons nos propres modèles (en externe en partenariat avec les plus grands verriers européens dont le savoir-faire est reconnu dans le domaine du flaconnage parfumerie, et en interne pour les accessoires de bouchage).

Nous accompagnons nos clients par une offre globale dont la valeur ajoutée repose sur la personnalisation de produits standards.

La collection de flacons et de capots Coverpla, **d'origine exclusivement européenne** et disponible en stock, garantit un rapport qualité/budget/temps unique et concurrentiel.

Riche d'une identité locale historiquement liée à l'univers de la parfumerie, Coverpla fait de cette fabrication locale un gage de qualité.

Dans cet esprit, l'entreprise joue la proximité sur l'ensemble de la supply chain. Son périmètre de sourcing et son réseau d'approvisionnement ne dépassent pas les frontières de l'Europe (exception faite du surlyn).

De multiples contrôles des produits sont réalisés à réception, en cours de production et avant expédition.

Depuis sa création, il y a **bientôt 80 ans**, Coverpla a acquis une connaissance poussée de tous les secteurs de la parfumerie.



Notre stratégie globale en 5 piliers

Cette démarche **RSE** s'articule autour de **5 piliers** fondamentaux totalement intégrés à la stratégie globale de l'entreprise.

Ces 5 piliers contribuent à sa pérennité et à son développement. Ils permettent d'accroître sa performance, ses connaissances et son savoir-faire, le tout dans le respect de ses valeurs.

Cette approche **RSE** s'inscrit dans un projet partagé avec l'ensemble des parties prenantes.

Elle fixe des engagements concrets qui s'appuient sur des indicateurs précis, suivis depuis plusieurs années.

1

Performance
raisonnée
de l'entreprise

2

Développement
d'une offre
standard et
personnalisée

3

Différenciation
accrue

4

Engagement
à poursuivre
la promotion d'une
filiale locale,
française et
européenne

5

Satisfaction
des parties
prenantes

1

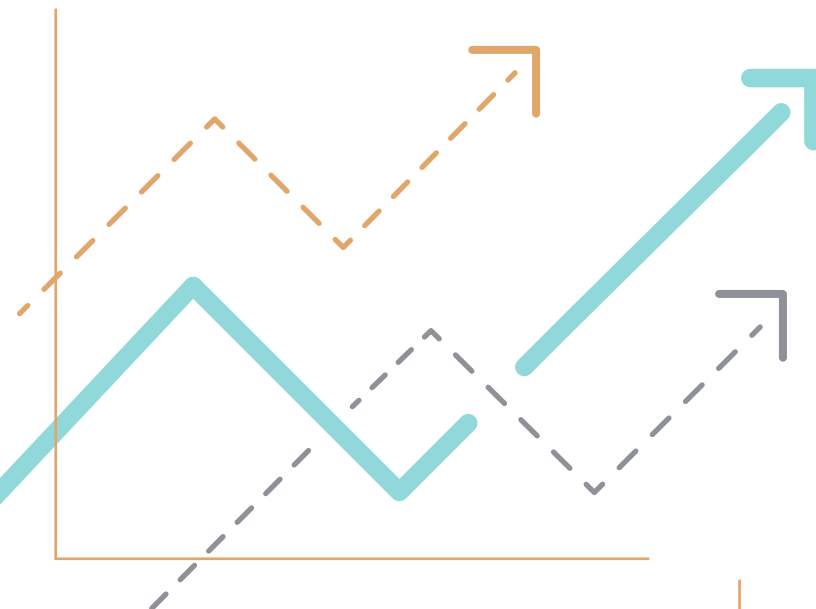
La performance raisonnée de l'entreprise

par une progression sur
tous les marchés et
par une bonne rentabilité

2021

L'année 2022 en quelques chiffres clés

- **22 M€** de CA en 2022 (+ 23% / 2021)
(répartition : 35% France – 65% Export)
- **64** pays couverts
- **620** clients actifs
- **34** clients nouveaux en 2022
- **2.5%** du CA en investissements
(amélioration process et infrastructures)



2022



Présence mondiale

Dès sa création, Coverpla, s'est consacrée au marché français avant de franchir la frontière italienne et de s'affirmer à l'international.

Ses premières exportations remontent à **1988**.

En **2016**, une société sœur Coverpla Inc. est créée à New York.

En octobre **2017**, Coverpla ouvre un bureau à Turin puis à Paris en **2019**.

Pour compléter sa couverture, l'entreprise a tissé **un réseau d'agents à travers le monde** :

Afrique du Sud, Allemagne, Colombie, Espagne, Grèce, Israël, Japon, Mexique, Paraguay, Pays scandinaves, Pologne, Thaïlande, Turquie et Uruguay.



MONACO

Evénements internationaux

Après quelques années d'arrêt lié à la pandémie, Coverpla a repris le chemin de l'international avec la **participation aux salons** :

Luxe Pack Los Angeles, New York et Monaco, Cosmoprof Bologne et Las Vegas, Cosmopack Singapour, Beautyworld MiddleEast Dubaï, Packaging Première Milan, Packaging Innovation Varsovie et Paris Packaging Week (PCD).



BOLOGNE



DUBAÏ

Compétitivité

Pour rester compétitive, l'entreprise doit sans cesse se réinventer : optimiser ses process, accéder à des solutions technologiques performantes.

Ainsi, des chantiers sont lancés tels que l'optimisation de L'ERP au plus près des besoins clients ou la digitalisation de process (administratifs ou industriels liés aux décors).

De plus, une analyse très fine des stocks type **analyse ABC** est réalisée tous les mois afin de rester au plus près des attentes clients et réajuster au besoin.

Des commandes en envois groupés sont également proposés aux clients pour optimiser les coûts de transport ainsi que l'empreinte carbone liée au transport.

Témoignage



Gilda MIRRA CUTRI

VP of Operation & Business
Development
Coverpla Inc – USA

« Coverpla Inc. est animée d'une grande passion pour les produits et services qu'elle fournit dans son secteur d'activité, ce qui lui permet de rester forte.

Notre créativité est transmise à nos clients pour les inspirer et les guider du début à la fin.

Nous avons la chance de pouvoir compter sur le soutien et la motivation de notre équipe en France, une signature Coverpla. »



VÉNUS
by Coverpla



2

Le développement d'une offre standard et personnalisée

capable de répondre aux besoins et aux tendances par une démarche de développement durable et une politique d'achats responsables

VERDI
by Coverpla
Rechargeable

L'année 2022 en quelques chiffres clés

- 16 flacons et 6 capots éco-conçus proposés au catalogue
- 1.44% du CA réalisé avec des articles éco-conçus (+30% / 2021)
- 9% du CA réalisé avec des articles personnalisés
- 100% du papier issu de forêt FSC¹ ou de filières de recyclage



AMBASSADEUR
by Coverpla

¹ Forest Stewardship Council



TORRID
Insert liège



GALA
by Coverpla
Rechargeable



Innovation et écoconception

Les ruptures d'approvisionnement de 2022 ont amené l'entreprise à instaurer un processus de récupération des déchets de production pour les valoriser.

La **rechargeabilité** est une solution gagnante pour l'environnement. Coverpla investit en ce sens en développant, avec ses partenaires fabricants de pompes, des solutions permettant le mix & match avec l'ensemble des capots de son catalogue.

Un capot bois avec insert liège sans colle a été développé en partenariat avec un fournisseur.

Personnalisation

Coverpla fait de la personnalisation un axe fort de différenciation.

Son offre de produits standards permet aux marques de créer des produits **100 % identitaires** pour un investissement et un impact minimes.

■ Etape N°1

Les marques pratiquent le mix & match à partir de composants disponibles ou en stock (flacon, capot, pompe)

■ Etape N°2

La magie de la personnalisation naît des finitions (teintes, décors, effets matière...)



Témoignage

Margaux DAMILANO

Secrétaire
En charge des achats
administratifs

“

En 2022, tous les papiers utilisés dans l'entreprise étaient soit FSC, soit issus de filières de recyclage.

En 2023, tous les achats seront responsables.”



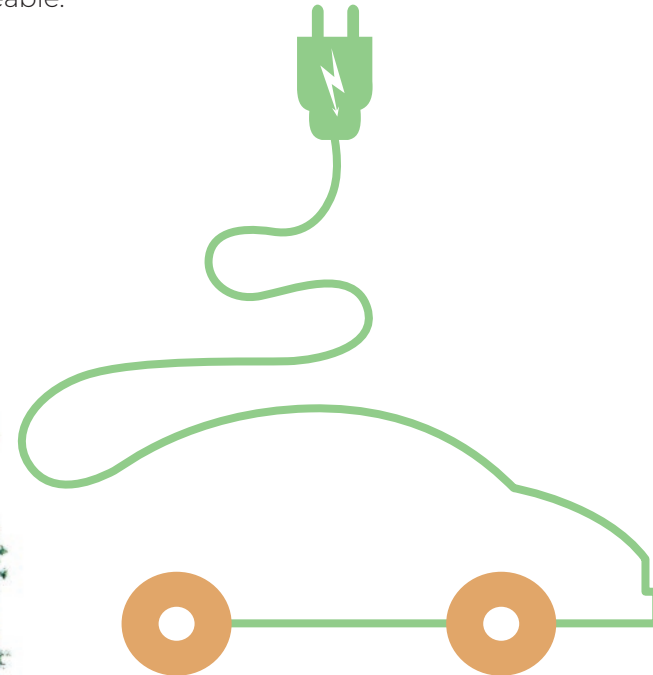
Achats responsables

Une charte d'achats responsables est en cours de rédaction et sera par la suite transmise à l'ensemble des collaborateurs et fournisseurs.

Pour **2023**, les objectifs sont les suivants :



- Etendre la politique d'achat de l'entreprise en sélectionnant exclusivement des produits fonctionnels responsables et respectueux de la planète (à ce jour, l'ensemble du papier utilisé est labélisé **FSC** ou issu d'une filière de recyclage).
- Changer tout ou partie de la flotte de véhicules en hybride et/ou hybride rechargeable.



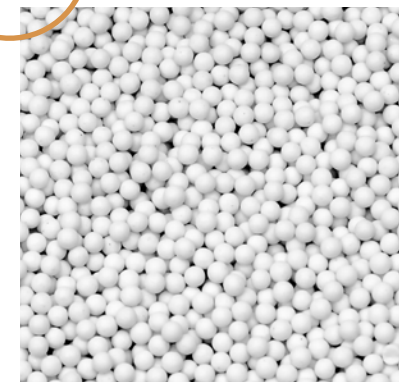
3

Une différenciation accrue

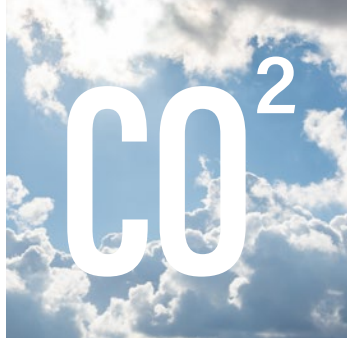
par un outil industriel et un stockage optimisés et par l'intégration de nouvelles technologies et matériaux. L'objectif majeur en est la **neutralité carbone d'ici 2025**

L'année 2022 en quelques chiffres clés

- **100%** d'électricité verte
- Efficacité énergétique :
 - **20%** / 2021 de kWh² / CA
 - + **5%** / 2021 de kWh / ETP³
- Consommation d'eau :
9.74 m³ / ETP
- Déchets :
- **11%** / 2021 (670 kg de déchets/ETP)
- **154.69** teq Co₂⁴ / ETP
- **16%** recyclage matière à l'injection



² KiloWatt heure
³ Equivalent Temps Plein
⁴ Tonne équivalent CO₂



Stock Coverpla



Neutralité carbone

Le bilan carbone **2020** repose sur les **3** scopes :

Scope 1 : émissions directes

Scope 2 : émissions indirectes liées aux consommations d'énergie

Scope 3 : autres émissions indirectes

2 axes de travail ont ainsi été identifiés :

- La fabrication du verre
- Le fret

Coverpla travaille de concert avec partenaires verriers et clients afin de diminuer ces émissions.

L'objectif reste le même : la neutralité carbone d'ici 2025.

Stockage

Le stock reste un marqueur fort de Coverpla ainsi qu'une vraie différenciation et valeur ajoutée.

En **2022**, toutes les zones de stockage ont été équipés en led.

En **2023**, une augmentation de la capacité de stockage est prévue.





Témoignage

Sylvain GERARD

Responsable atelier injection
En charge de l'optimisation
du recyclage du surlyn

« Depuis 2021 et les problèmes de pénurie de matières premières, nous avons travaillé pour recycler un maximum de nos déchets d'injection.

Nous avons investi dans du matériel et nous finissons 2022 avec +/-16% de matière recyclée dans nos productions.

Un bon point pour la planète !

Notre objectif 2023 : faire encore mieux qu'en 2022. »



Optimisation environnementale des process (déchets, consommations, écogestes, verdissement du site, ...)

L'année **2022** a été marquée par de nombreux aménagements et investissements ayant pour but d'optimiser l'impact environnemental des process :

- Signature d'un contrat d'**électricité 100% verte** avec le fournisseur
- **Recyclage** matière à l'injection
- Installation de **2 nouveaux fours** dédiés au décor (meilleure performance énergétique)
- « **Relamping** » en **full led** de l'ensemble du site
- **Diagnostic** de rejets atmosphériques réalisé par une société agréée (zéro substance nocive émise)
- Poursuite du **verdissement du site** avec l'installation de jardinières à l'entrée des bureaux et végétalisation de la terrasse du showroom

Pour 2023, Coverpla poursuit sur cette voie avec l'installation d'une presse à injecter 100% électrique, la suppression progressive des décors émail ainsi que la mise à niveau de ses installations dans le respect du décret sur les GPI.



4

L'engagement à poursuivre la promotion d'une filière locale, française et européenne

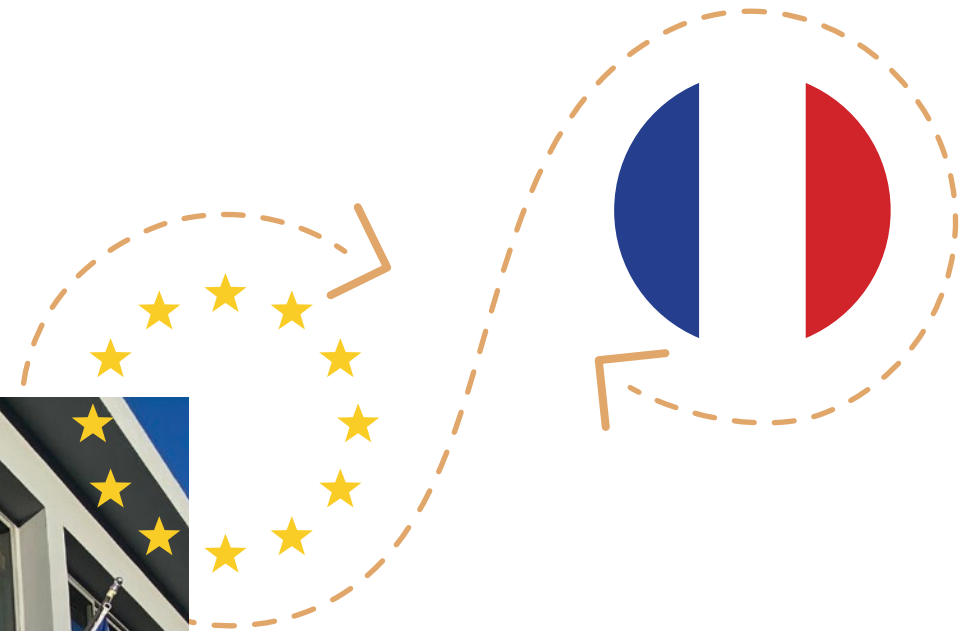
en favorisant les circuits courts

L'année 2022 en quelques chiffres clés

- **34%** des achats réalisés en France
- **63%** des achats réalisés en Europe
- **12** actions de mécénat et sponsoring



*Siège social
et site de production*





DAMIER by Coverpla



VERTIGO
Rechargeable
by Coverpla



Présence mondiale

« Made in Europe, made in France, made in Nice » !

Ce credo est un choix historique et stratégique de Coverpla, assumé depuis de nombreuses années ; celui de **défendre le savoir-faire connu et reconnu de la filière industrielle française et européenne liée aux grands noms du luxe.**

Ainsi, l'ensemble des approvisionnements (exception faite du surlyn) provient exclusivement de France et d'Europe.

Cette stratégie, outre les points mentionnés ci-dessus, permet d'une part de limiter les impacts environnementaux liés au transport des marchandises et d'autre part de raccourcir les délais avec un « time to market » le plus réduit possible.





Le monde associatif



Témoignage

Jacques FRANCE
Pro'Am des Parfumeurs

« Le Pro-Am des Parfumeurs regroupant le monde des acteurs de la parfumerie grasse, se réunira pour sa **24ème édition le samedi 17 juin 2023**.

Coverpla s'est joint à cet évènement depuis l'année 2016, en participant au développement et à la qualité de l'épreuve en général, non seulement en offrant aux deux meilleures équipes 8 Trophées « Coverpla », mais aussi en participant à la dotation financière qui permet la venue de joueurs professionnels, dans ce format si sympathique et reconnu qu'est le « Pro-Am » de golf.

Sur un plan sportif, l'équipe emmenée par Bruno Diépois, sous la direction du Professionnel renommé Jeff Lucquin, s'est distingué à plusieurs reprises, le podium est à portée de main pour la prochaine édition ! »

Mécénat et sponsoring sont des valeurs chères à Coverpla.

En **2022** encore, de nombreuses associations, syndicats ou initiatives personnelles ont été soutenues :

- La ligue contre le cancer
- Unicef - urgence Ukraine
- Un toit pour les abeilles, un réseau de près d'une centaine d'apiculteurs qui militent pour une apiculture artisanale, locale et respectueuse des abeilles (soutien depuis plus de 10 ans)
- L'OGC Nice Handball féminin
- The Fragrance Foundation
- L'UPE06 (Union Pour l'Entreprise des Alpes Maritimes)
- Polyvia (syndicat de la plasturgie)
- Solidarités International : don de flacons pour la journée mondiale de l'eau
- L'A.F.C. : don de flacons, pompes et cache-pompes pour le prix François Coty
- Le Pro-Am des Parfumeurs : réalisation du trophée + sponsoring
- SOS Enfants
- Rallye de la Vésubie





La satisfaction des parties prenantes (clients, partenaires, personnel, ...)

grâce à la fiabilité des produits,
la qualité de service et
la force d'une équipe
compétente et motivée,
dans le respect des règles
de bonne gouvernance et
d'éthique des affaires

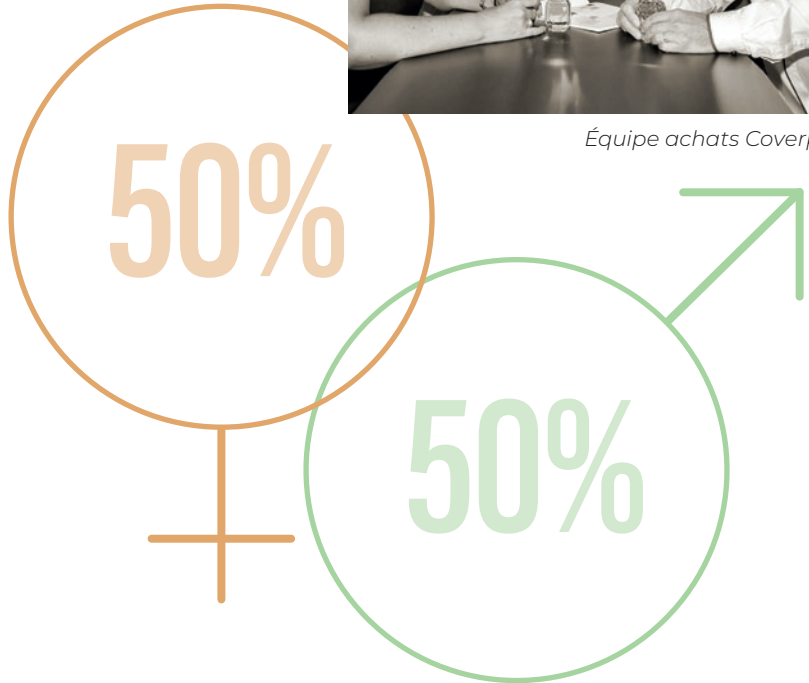
L'année 2022 en quelques chiffres clés

- **99%** de taux de service qualité pour 37 réclamations acceptées / 2632 factures
- **14 ans** d'ancienneté moyenne
- **50%** de femmes
- **3.89%** de taux d'absentéisme (-13%/2021)
- **22.64%** d'indice de fréquence des AT⁵
- **12.67%** de taux de fréquence des AT
- **11%** de salariés formés
- **7%** d'emploi juniors
- **25%** d'emploi seniors
- **10%** d'écart de rémunération entre les genres (national : 16%)

⁵Accidents du Travail



Équipe achats Coverpla



Qualité de service

L'entreprise est certifiée **ISO 9001-2015 depuis novembre 2002**. En plus de cette certification, Coverpla fait l'objet d'audits (qualité ou sociaux) réguliers de la part de ses clients, lui permettant ainsi de s'améliorer de façon continue.

L'ensemble des indicateurs relatifs au taux de service est analysé et commenté régulièrement.

Diversité

L'égalité femme/homme est au cœur des préoccupations de Coverpla. Pour preuve, la parité est parfaitement respectée (50% de femmes dans l'entreprise) et l'écart de rémunération entre les genres est de 6 point inférieur au taux national.

Le taux d'emploi des juniors et des seniors est également monitoré, comme celui des personnes en situation de handicap.

Compétences et carrières

Des formations sont régulièrement proposées à l'ensemble du personnel en fonction des besoins de la société permettant à chacun d'acquérir de nouvelles connaissances ou compétences en lien direct ou non avec son activité.

De plus, chaque nouvel entrant bénéficie d'un suivi et d'une formation permettant sa pleine intégration dans l'entreprise.

Santé, sécurité & bien-être au travail

De nombreux aménagements et investissements ont eu lieu en **2022** contribuant à une meilleure qualité de vie au travail :

- La création d'une salle de sport dotée de nombreux agrès
- Le cloisonnement phonique d'outils de production bruyants
- La mise en place d'équipements ergonomiques sur certains postes de production (**à élargir en 2023**)
- La réalisation par un organisme indépendant de mesures d'exposition à certains produits chimiques confirmant qu'il n'existe aucun risque pour le personnel
- L'installation de jardinières de plantes aromatiques permettant à chacun de venir faire sa propre cueillette

Et **2023** ne sera pas en reste avec le réaménagement total des sanitaires, vestiaires et du réfectoire des ateliers de production.



Salle de sport Coverpla





Témoignage

Amandine CATALA

Animatrice qualité
En charge de la partie QSE

« Grâce à ce formidable outil qu'est le référentiel ISO 9001 et dont l'objectif principal est la satisfaction des clients et de toutes autres parties intéressées, Coverpla est à même de mesurer chaque opportunité et risque afin de progresser.

Coverpla a mis en place un Système de Management de la qualité et mis en place des méthodes de travail en équipe par lesquelles chaque collaborateur occupe une place essentielle avec l'appui indispensable de pilotes de processus.

Coverpla poursuit dans ce sens en initiant une démarche santé / sécurité et environnementale basée sur la prise en compte des risques pour le personnel mais également des opportunités d'amélioration pour l'Homme et son environnement. L'aventure continue. »

Gouvernance & éthique des affaires

C'est une mission quotidienne chère à Coverpla que d'assurer une gouvernance responsable, équitable et ouverte à tous.

Ainsi, en complément des fondamentaux que sont la transparence, l'intégrité, le respect le plus strict des règles et réglementations liées au travail, le dialogue avec le personnel et leurs représentants, le management participatif entre-autre, des **axes de travail** pour aller encore plus loin ont été identifiés, tels que :

- La rédaction d'une charte éthique qui sera par la suite transmise à chaque collaborateur
- La transmission à l'ensemble des fournisseurs d'une charte d'achats responsables
- La possible adhésion de Coverpla à l'United Nations Global Compact

De plus, l'entreprise fait l'objet d'audits sociaux réguliers (audits mandatés par ses clients) qui confirment ses bonnes pratiques.

L'adhésion en 2022 de Coverpla au Manifeste du Coq Vert.





COVERPLA

packaging parfumerie